

Settore Tenologico

INDIRIZZO C.A.T. "Ex-Geometri"

Titolo conseguito:

Perito delle costruzioni, ambiente e territorio.

VIENI A FARE IL C.A.T.

- Se ti piace l'idea di costruire e progettare;
- Se hai interesse per l'ambiente, il territorio, il risparmio energetico;
- Se vuoi avere diversificate opportunità fra cui scegliere quando sarai diplomato;
- Se vuoi svolgere una professione moderna e utile alla comunità, questo è il tuo indirizzo.

Sbocchi Professionali

COME LIBERO PROFESSIONISTA O COME DIPENDENTE POTRAI:

- Coordinare imprese e cantieri;
- Diventare uno esperto in perizie, estimative di beni;
- Diventare esperto di antinfortunistica;
- Impiegarti presso uffici tecnici comunali, provinciali, regionali, presso il catasto;
- Lavorare presso agenzie immobiliari e amministrazione condomini;
- Svolgere l'attività di topografo.

Oppure potresti diventare un professionista esperto:

- Di Domotica, tecnologie atte a migliorare la qualità della vita nelle abitazioni.
- D'edilizia ecosostenibile, ecocompatibile, bioedilizia.

Inoltre, fare il consulente per l'arredo di ville, appartamenti o negozi presso i punti vendita di arredamento.

Curvatura "Architettura di interni e sostenibilità ambientale"

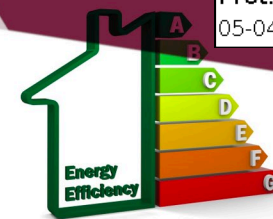
Questa nuova curvatura ha come obiettivo specifico la formazione di una figura professionale moderna e dinamica, in grado di adeguarsi ai repentini mutamenti tecnologici e professionali, legata sinergicamente alle esigenze del territorio e al nuovo profilo professionale del Tecnico che si Diploma in Costruzioni Ambiente e Territorio.

La definizione di questo percorso di studi si attua con modifiche alla programmazione delle discipline di indirizzo tecnico, basandosi sull'inserimento di nuovi ambiti formativi quali:

- Architettura di Interni, Animazioni CAD, Domotica e Termografia;
- Bioarchitettura e nuovi materiali;
- Architettura del paesaggio e sostenibilità Ambientale;
- Rilievo e Ispezioni con i Droni;

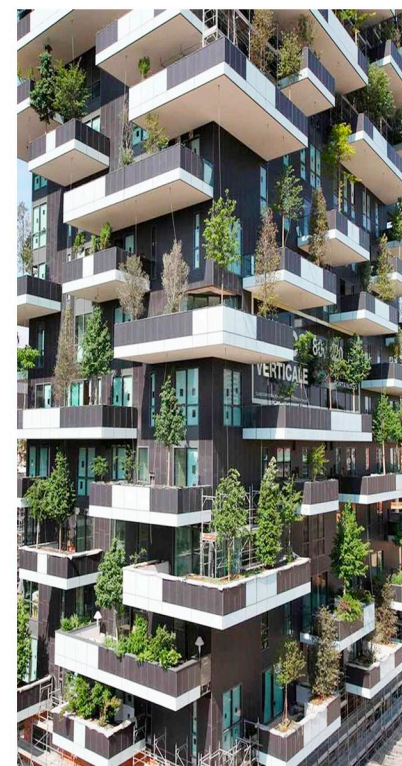
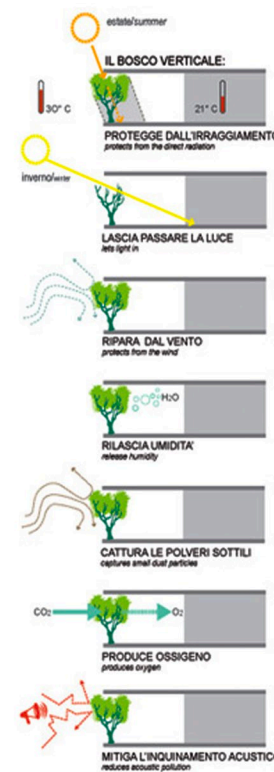
Il Diplomato, a fronte di questo percorso formativo, sarà in grado di:

- Seguire la progettazione nelle diverse fasi attraverso l'impiego di materiali ecocompatibili, valutare l'impatto ambientale fornendo indicazioni per il riutilizzo-riciclo dei materiali di rifiuto o che abbiano esaurito il loro ciclo di impiego;
- Definire la progettazione e la post-progettazione con l'uso di tecniche di Animazione CAD e realtà virtuale aumentata;
- Gestione integrata dell'edificio attraverso l'uso della Domotica anche in Remoto, analisi energetica degli involucri edilizi anche con l'utilizzo di termocamere;
- Eseguire ispezioni, rilievi topografici e ambientali con l'utilizzo di Droni.



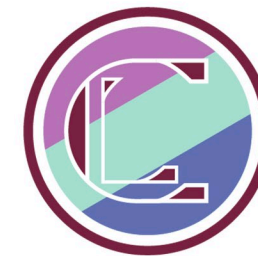
ISTITUTO COMPRENSIVO MORTARA
Prot. 0009363 del 17/11/2020
05-04 (Entrata)

Le competenze acquisite forniranno il bagaglio tecnico e culturale necessario sia in ambito lavorativo che in funzione di eventuali percorsi post-diploma (ITS) e Universitari.



ATTIVITA' E INSEGNAMENTO DI AREA GENERALE
COMUNI AGLI INDIRIZZI DEL SETTORE TECNOLOGICO

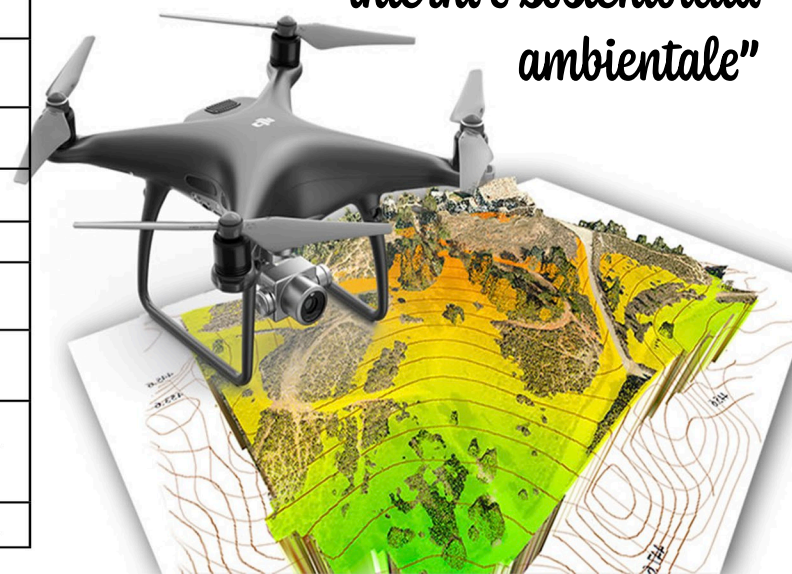
"COSTRUZIONE, AMBIENTE E TERRITORIO"
ATTIVITA' E INSEGNAMENTI OBBLIGATORI
DI INDIRIZZO



Luigi Casale
Istituto Tecnico Statale
Website: www.itsluigicasale.edu.it
Via Ludovico il Moro, 6/8 Tel. 0381 90125

CORSO TECNICO C.A.T.
ex-geometri

*Curvatura "Architettura di
interni e sostenibilità
ambientale"*



Discipline	Ore				
	1° biennio		2° biennio		5° anno
			Secondo biennio e quinto anno costituiscono un percorso formativo unitario		
Classi	1°A	2°A	3°A	4° A	5° A
Lingua e letteratura italiana	4	4	4	4	4
Storia, cittadinanza e Costituzione	2	2	2	2	2
Lingua inglese	3	3	3	3	3
Matematica	4	4	3	3	3
Diritto ed economia	2	2	0	0	0
Scienze integrate (scienze della terra e biologia)	2	2	0	0	0
Scienze motorie e sportive	2	2	2	2	2
Religione cattolica o attività alternative	1	1	1	1	1
Totale ore annue di attività e insegnamenti generali	20	20	17	17	17
Totale ore	32	33	32	32	32

Discipline	Ore				
	1° biennio		2° biennio		5° anno
			Secondo biennio e quinto anno costituiscono un percorso unitario		
Classi	1°A	2°A	3°A	4° A	5° A
Scienze integrate (fisica)	3*	3*	0	0	0
Scienze integrate (chimica)	3*	3*	0	0	0
Tecnologie e tecniche di rappresentazione grafica	3*	3*			
Tecnologie informatiche	3*	0	0	0	0
Scienze e tecnologie applicate	0	3	0	0	0
Geografia	0	1	0	0	0
Complementi di matematica	0	0	1	1	0
Progettazione, costruzioni e impianti	0	0	4*	3*	4*
Interior design e animazione CAD, domotica e termografia			2	2	2
Bioarchitettura e nuovi materiali			1	1	1
Geopedologia, economia ed estimo			2*	3*	3*
Architettura del paesaggio			1	1	1
Topografia	0	0	3*	3*	3*
Rilievo e ispezione con il drone			1	1	1
Gestione del cantiere e sicurezza	0	0	2*	2*	2*
Totale ore annue di attività e insegnamenti di indirizzo	12	13	17	17	17
Totale ore	32	33	32	32	32

